

# Trajnostna gradnja – od arhitekturne ideje do izvedbe



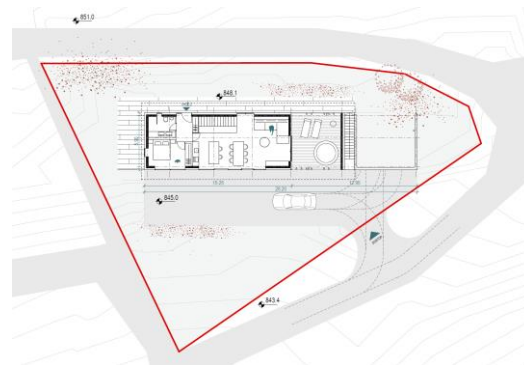
Jernej Hočevar, u.d.i.a., Tria Studio



# Urbanistično arhitekturna zasnova

Pri izhodiščnem konceptu je potrebno upoštevati vse vidike in zunanje dejavnike, saj le-ti predstavljajo temelj za vse sledeče faze projektiranja. Premišljena idejna zasnova, ki upošteva lastnosti lokacije, naravne danosti, zemljepisno lego in pozicijo glede na pot sonca, predstavlja bistveno izhodišče pri gradnji nizkoenergijskih in skoraj nič energijskih hiš.

Zasnova stavbe predvidi arhitekturne elemente, ki bodo omogočili optimalno uporabo objekta tudi v najbolj vročih mesecih. S tega naslova so pogosto najbolj trajnostne rešitve tiste, ki so se izoblikovale v vernakularni arhitekturi, ki je značilna za posamezno okolje - severne terase, napušči in druga senčila, drevesa, vkopani deli in podobno.



# Od zasnove k materialom

Odločitev glede izbora konstrukcijskega sistema in njegovih materialov, se praviloma sprejme že zelo zgodaj v začetku projektiranja. Le na takšen način je mogoče zagotoviti vzajemen odnos med arhitekturno zasnovo objekta in njeno nosilno konstrukcijo.

Pri tem je izrednega pomena, da imajo tako arhitekti, kot tudi vpleteni statiki ustrezno znanje in izkušnje, ki omogočajo izbiro idealnega konstrukcijskega sistema za posamezen primer in s tem optimalno izrabo materiala.

Masivne križno-lepljene plošče v leseni gradnji v veliko primerih predstavljajo optimalno rešitev, saj jih lahko hkrati uporabimo tako kot konstrukcijske, kot tudi arhitekturne elemente.

Z uporabo naravnih materialov v notranjosti stavb, pa se lahko bistveno izboljša bivalno ugodje, ki ga bodo izkusili njeni uporabniki.



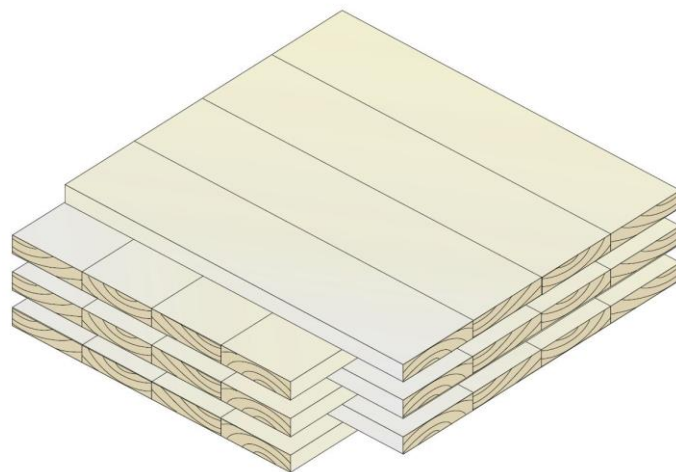
# Razumevanje gradiv

Kot vsak material ima tudi les svoje specifične lastnosti, ki jih z ustreznim znanjem in izkušnjami lahko izkoriščamo v iskanju optimalnih rešitev.

Osnovno tradicionalno tesarsko znanje je lahko koristna osnova in pomoč pri projektiranju, vendar je obvezno tudi spremljanje razvoja lesne industrije

Pri gradnji z lesom in naravnimi materiali ni prostora za površnost, veliko elementov je predpripravljenih in predpriprava zahteva razmislek in prave odločitve že zelo zgodaj.

Le z načrtovanjem ustreznih detajlov in njihovo kvalitetno izvedbo se lahko izognemo zapletom v kasnejših fazah življenjskega cikla objekta



# Zagotavljanje požarne varnosti

Pri gradnji z lesom je v očeh javnosti pogosto prisotna stigma, saj se gre za gorljiv material, s katerim smo se ljudje dolga leta v hladnih dneh tudi ogrevali.

Za mnoge je torej presenetljiv podatek, da imajo lesene križno-lepljene plošče v številnih primerih neprimerljivo boljše požarne lastnosti od jeklenih ter armirano-betonskih konstrukcijskih sklopov, saj svojo konstrukcijsko vlogo lahko vzdržujejo tudi pri precej višjih temperaturah.

Zagotavljanje požarne varnosti ima predvsem pri požarno zahtevnih objektih močan vpliv na projektiranje z naravnimi materiali.

Domači predpisi, ki nam narekujejo tehnične rešitve za zagotavljanje varnosti pred požarom so precej konservativni z nerazumnimi zahtevami in v določenih točkah ne sledijo zadnjemu stanju gradbene tehnike



# Transportne poti

Ko govorimo o trajnostni gradnji, je potrebno v obzir vzeti tudi manipulativni proces vgrajenih materialov.

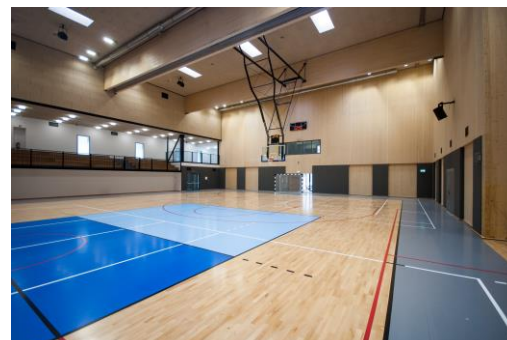
V prizadevanju k zmanjšanju ogljičnega odtisa gradnje si prizadevamo za uporabo materialov, ki so proizvedeni čim bližje mestu vgradnje.

Morda bi veljalo omeniti še kvalitetne arhitekturne prakse prepoznavne v svetovnem merilu, ki jih gojita Michael Green iz Kanade in Hermann Kaufmann iz Avstrije.

Oba v svojem delu strmita k zmanjšanju ogljičnega odtisa gradbeništva in poudarjata pomembnost uporabe lesa v sodobni arhitekturi, pri čemer Green med drugim raziskuje tudi možnosti uporabe lesa v gradnji visokih objektov.



# Primeri





ZLATI  
SVINČNIK  
ZAPS  
2024

## Blok Vevče

Naročnik:  
Kobal Transporti d.o.o.

Glavni izvajalec:  
Alfa Natura d.o.o.



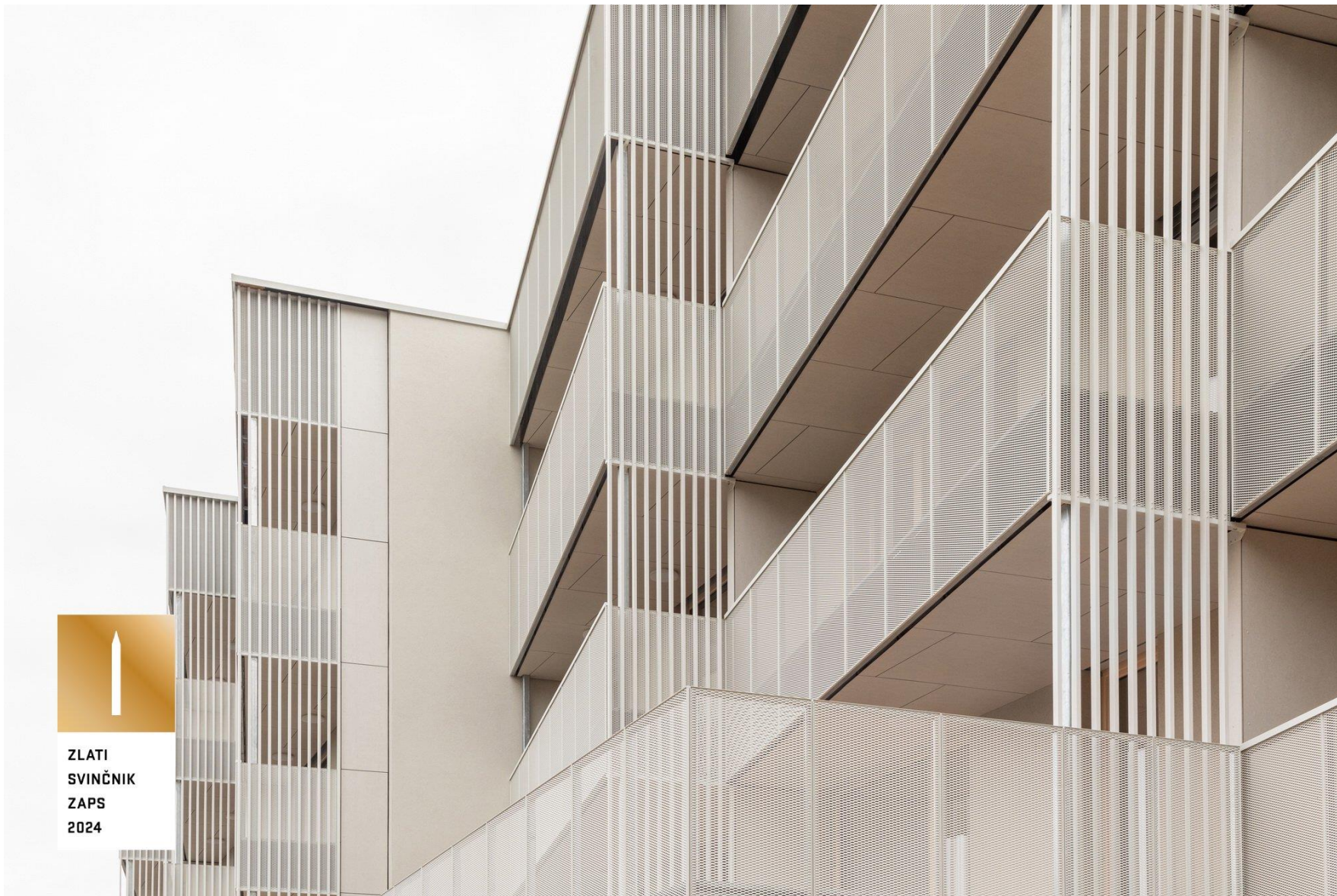


## Blok Vevče

↑  
ZLATI  
SVINČNIK  
ZAPS  
2024

Naročnik:  
Kobal Transporti d.o.o.

Glavni izvajalec:  
Alfa Natura d.o.o.



## Blok Vevče

Naročnik:  
Kobal Transporti d.o.o.

Glavni izvajalec:  
Alfa Natura d.o.o.



## Blok Vevče

Naročnik:  
Kobal Transporti d.o.o.

Glavni izvajalec:  
Alfa Natura d.o.o.



## Blok Vevče

Naročnik:  
Kobal Transporti d.o.o.

Glavni izvajalec:  
Alfa Natura d.o.o.



## Dvorana Trzin

Naročnik:  
Občina Trzin

Glavni izvajalec:  
Alfa Natura d.o.o.



## Dvorana Trzin

Naročnik:  
Občina Trzin

Glavni izvajalec:  
Alfa Natura d.o.o.



## Dvorana Trzin

Naročnik:  
Občina Trzin

Glavni izvajalec:  
Alfa Natura d.o.o.



## Dvorana Trzin

Naročnik:  
Občina Trzin

Glavni izvajalec:  
Alfa Natura d.o.o.





## Dvorana Mislinja

Naročnik:  
Občina Mislinja

Glavni izvajalec:  
Alfa Natura d.o.o.



## Dvorana Mislinja

Naročnik:  
Občina Mislinja

Glavni izvajalec:  
Alfa Natura d.o.o.



## Blok Karantanka

Naročnik:  
Alfa Int Domžale d.o.o.

Glavni izvajalec:  
Alfa Natura d.o.o.



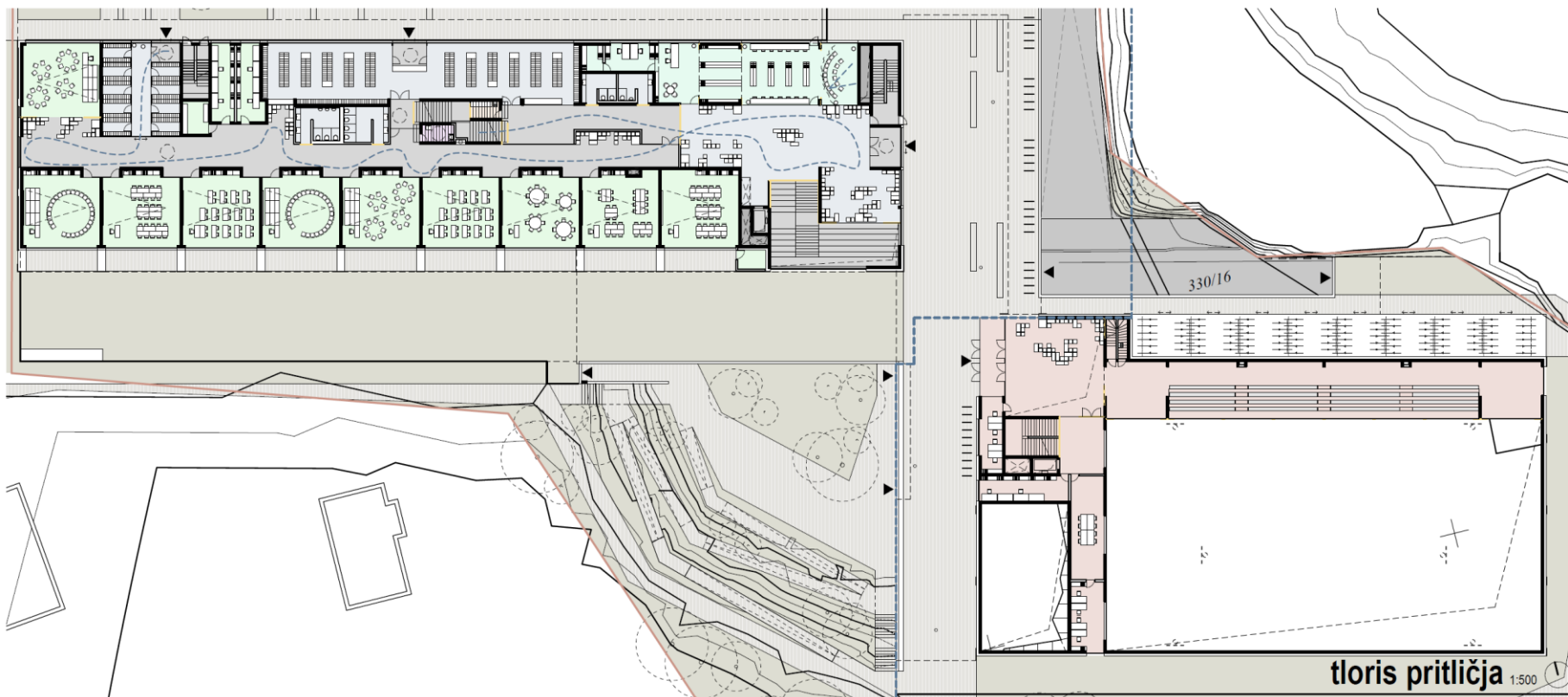
## Blok Karantanika

Naročnik:  
Alfa Int Domžale d.o.o.

Glavni izvajalec:  
Alfa Natura d.o.o.



OŠ Bled



Naročnik:  
Občina Bled

Idejna zasnova

Hvala za pozornost